

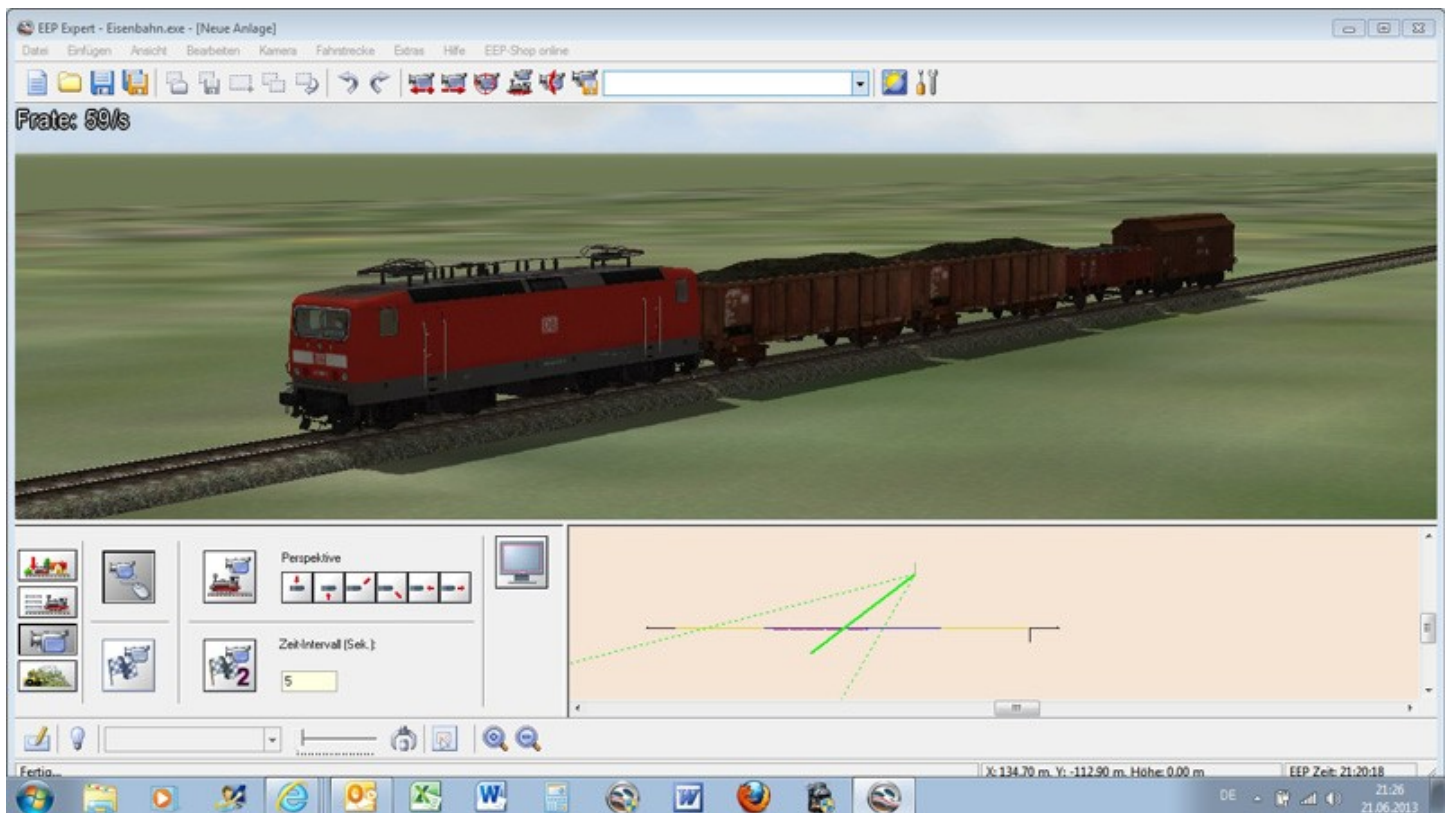
## 31. Abwechslung auf der Anlage (Tausch Rollmaterial, Immobilien und anderes)

Hallo,

ausgehend aus einem Thread im Forum möchte ich hier die Vorgehensweise beim Tauschen von Elementen auf einer Anlage darstellen. Möglich ist dies ab EEP8. Bei EEP7 kann ich es jetzt nicht sagen, ob es ab dem letzten PlugIn auch möglich ist.

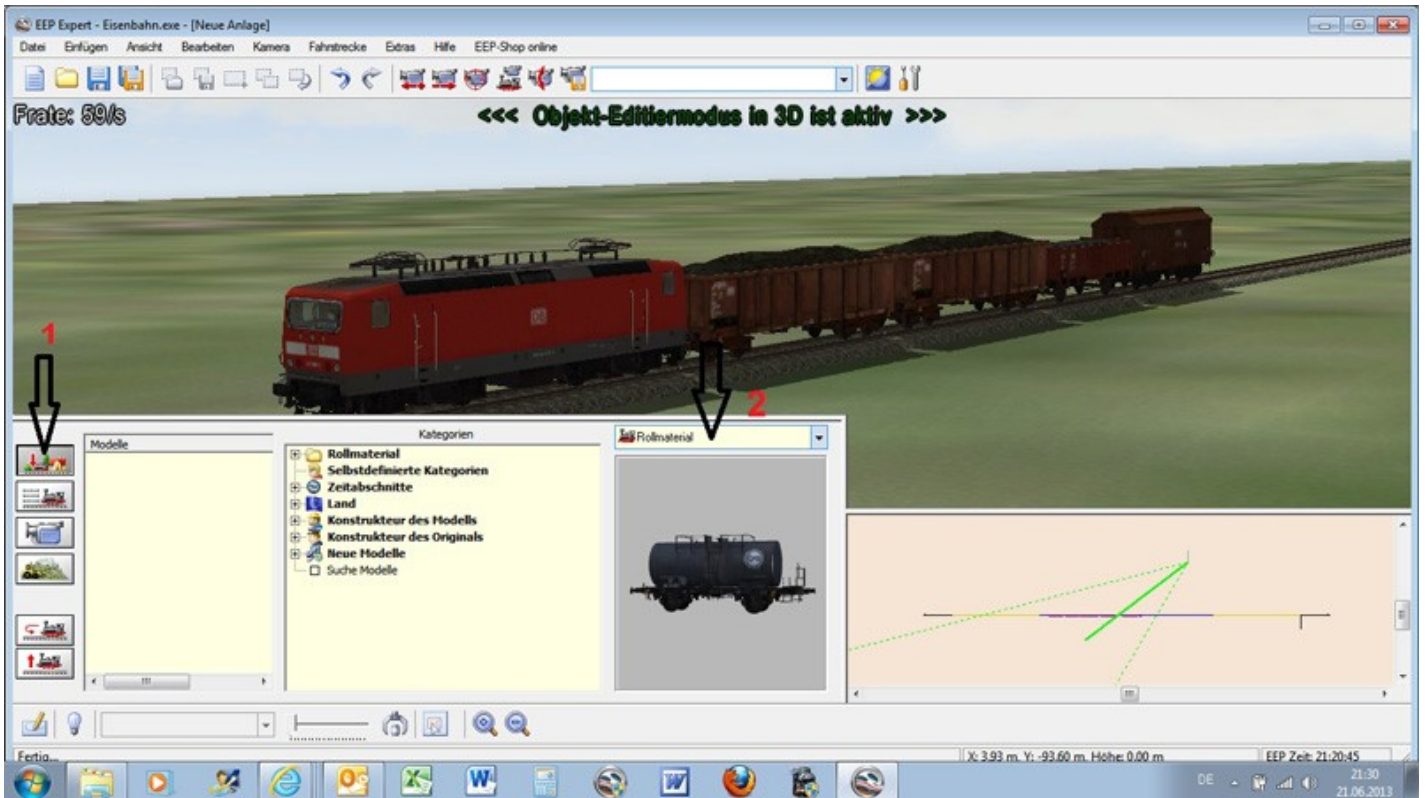
Ausführlicher will ich es am Beispiel des Tauschs von Rollmaterial vorstellen.

Dazu habe ich mal einen kleinen Zug aufgestellt. Der 2. Kohlewagen soll ausgetauscht werden (mit Loks geht das genau so).

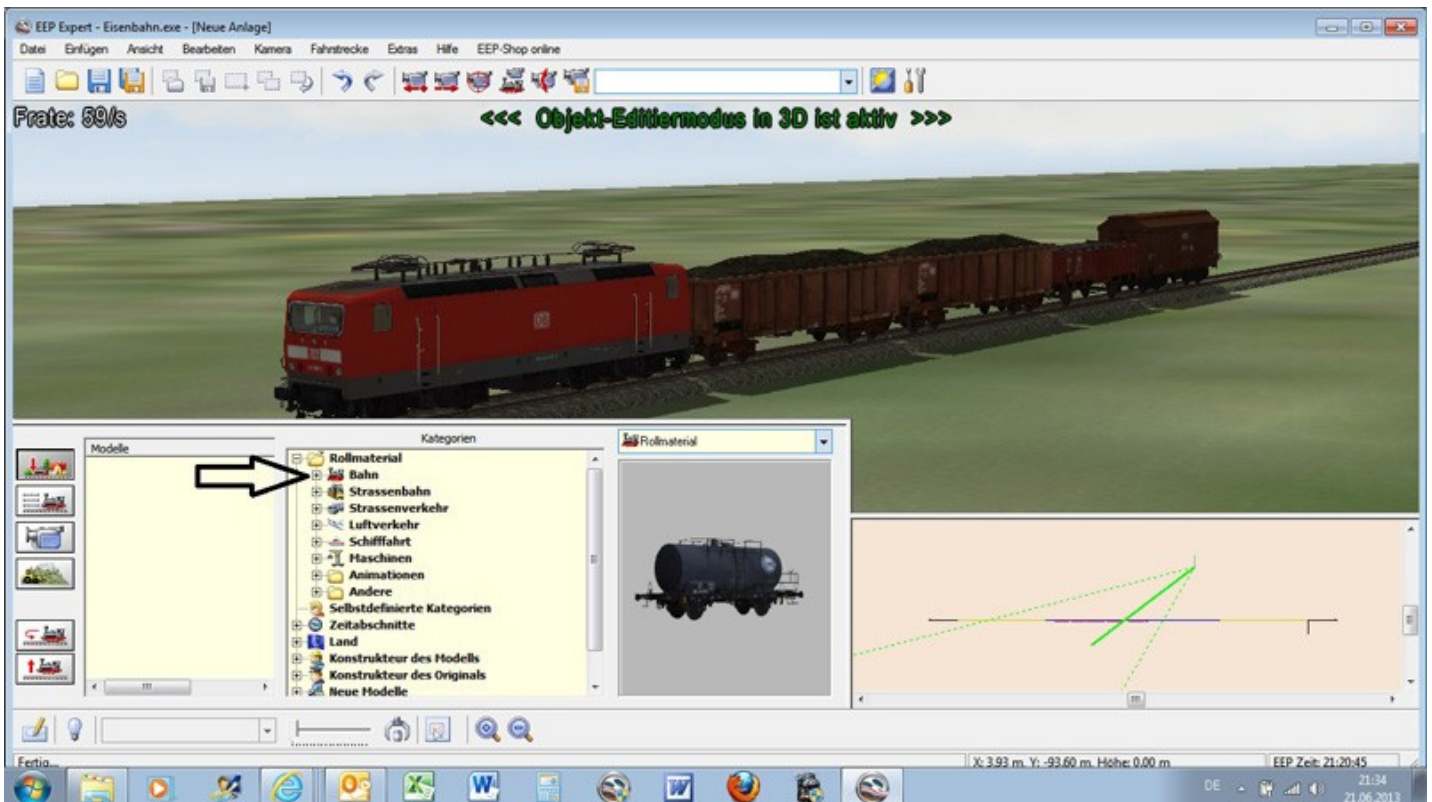


Als erstes klickt man auf den Button 1 und schaut nach ob bei 2. Rollmaterial angezeigt wird (übernächstes Bild). Wenn nicht muss man es dort so auswählen wie im nächsten Bild.

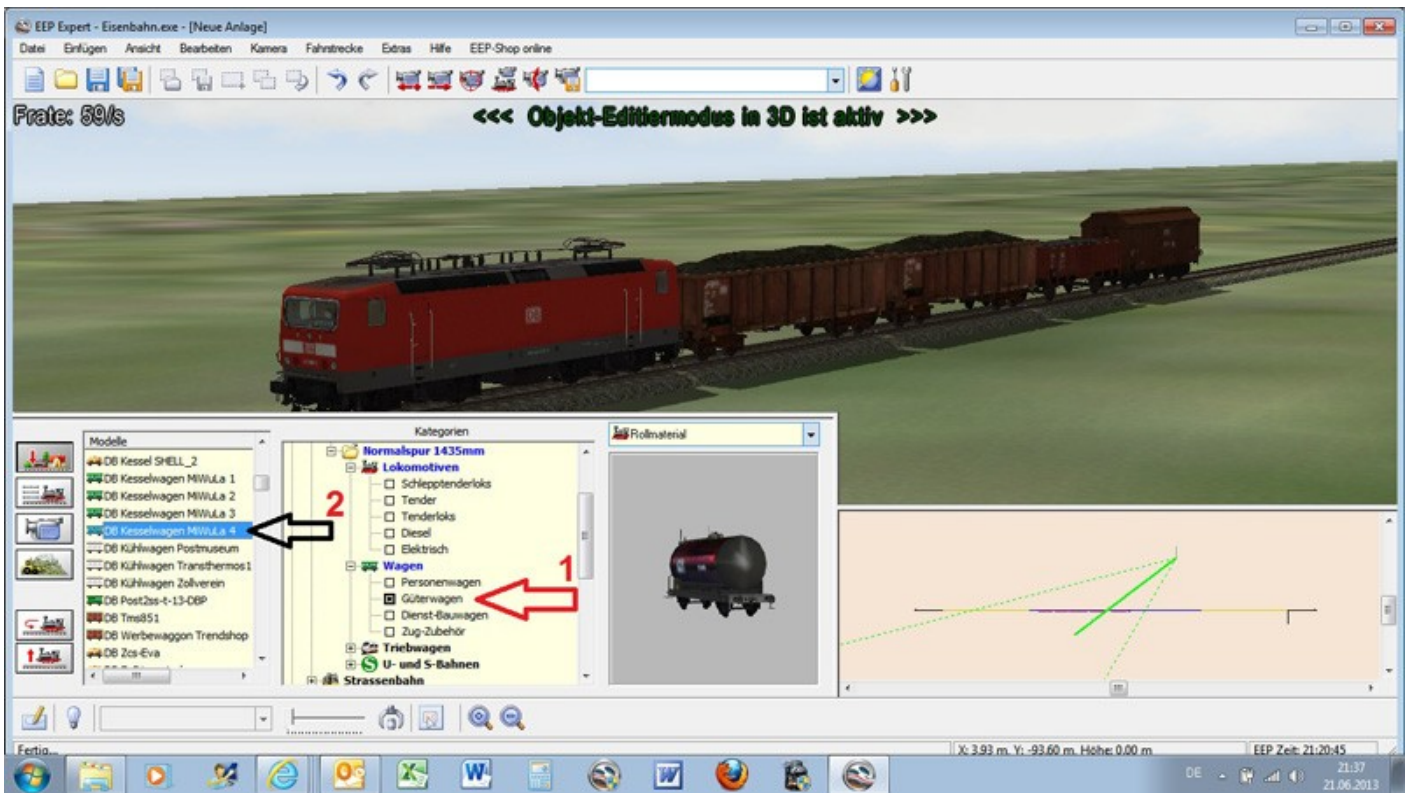




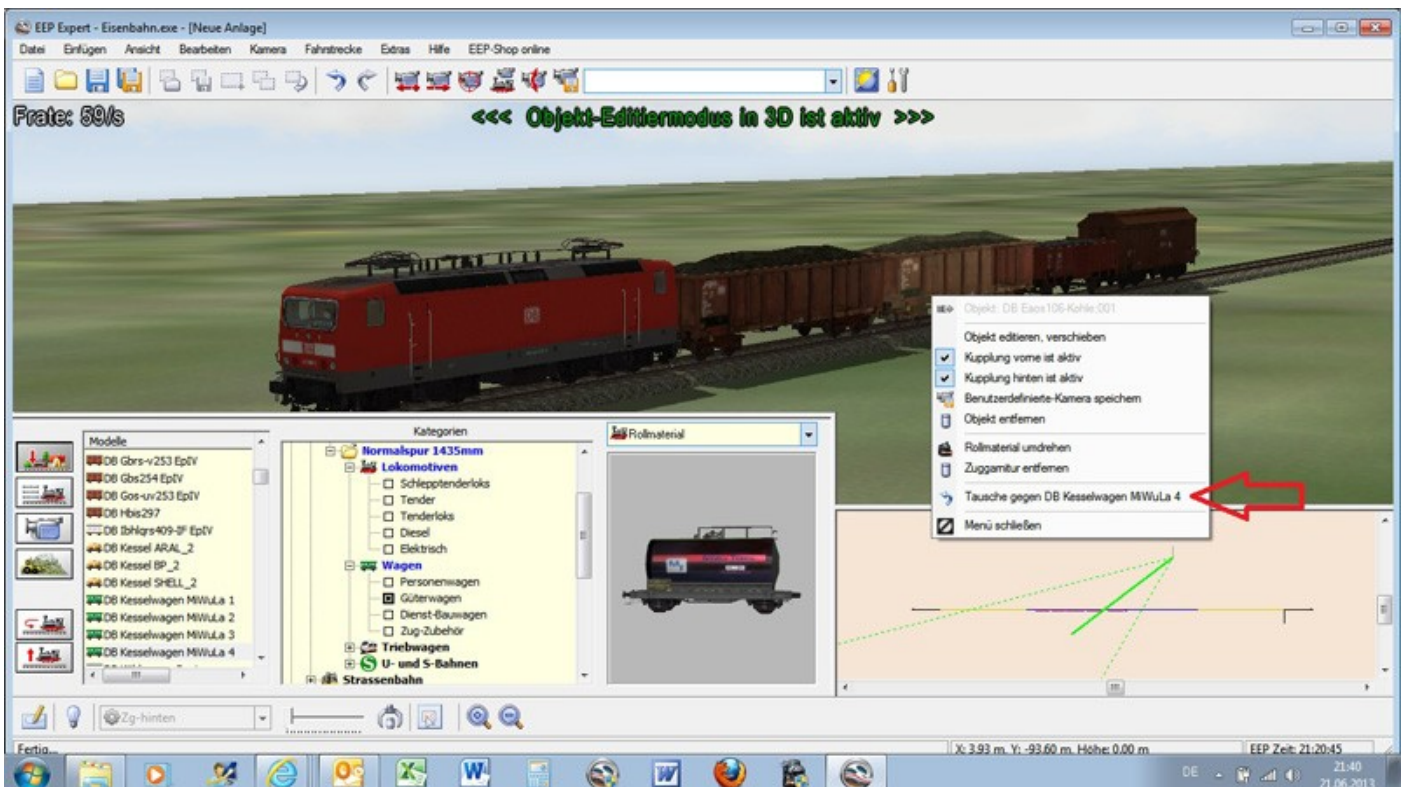
Unter der Rubrik Bahn sind dann alle Modelle zu finden die auf die Schiene gehören.

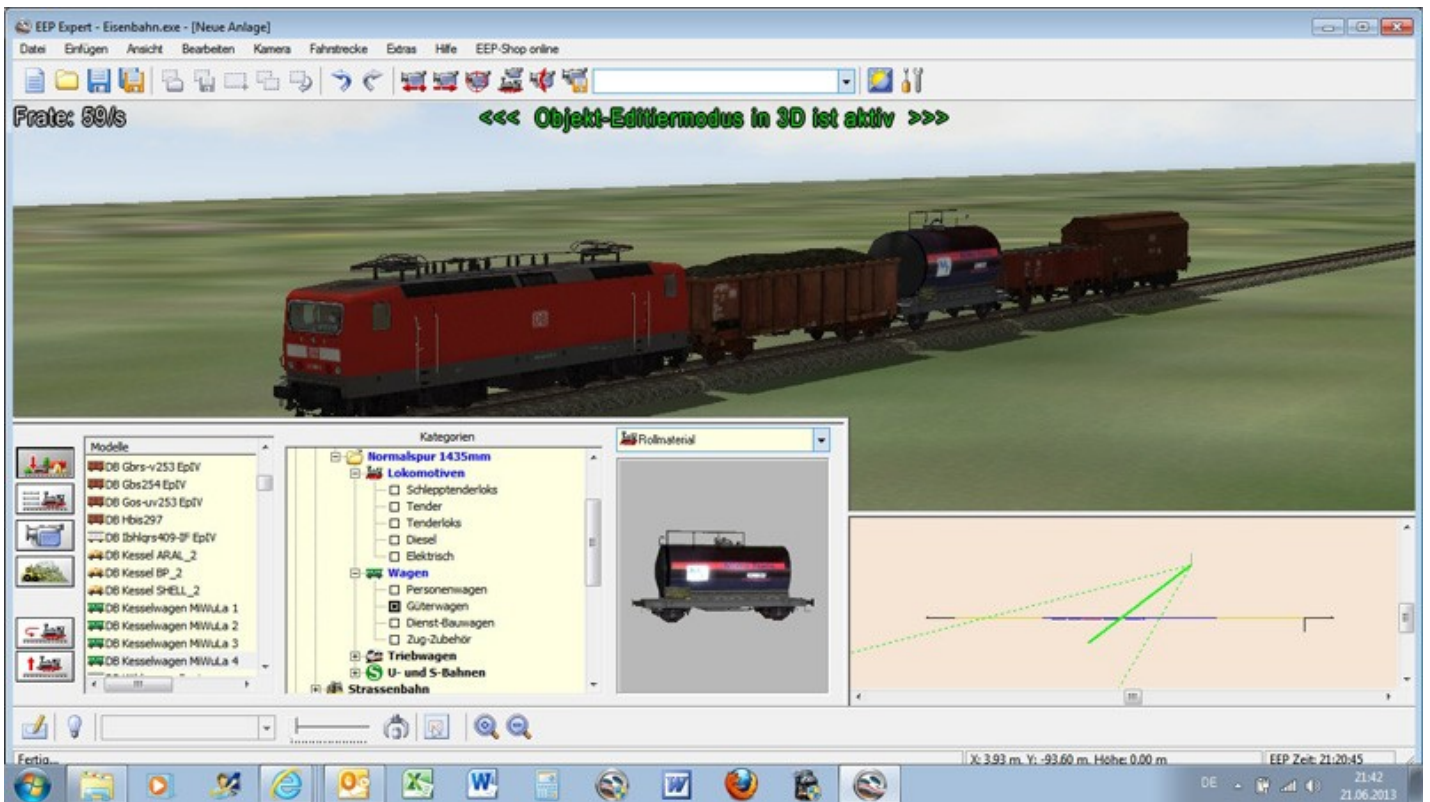


Den im Beispiel gezeigten Wagon findest man wie im folgenden Bild gezeigt.



Wenn dann der Wagon in der Auswahlliste angeklickt wurde, muss man mit der rechten Maustaste auf den auszutauschenden Wagon klicken. Dann erscheint das im Bild gezeigte Kontextmenü. Bei Klick mit der rechten Maustaste auf den im Bild gezeigten Menüpunkt wechselt man das Rollmaterial. Genau so funktioniert es auch bei Immobilien, Landschaftselementen usw.





Probiert es auch mal mit Immobilien, Landschaftselementen und den anderen Modellkategorien aus.

Mover