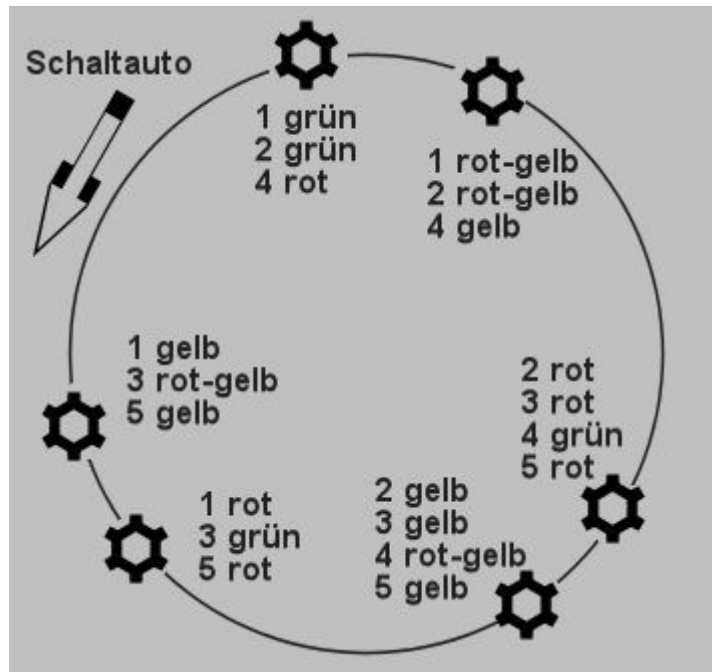
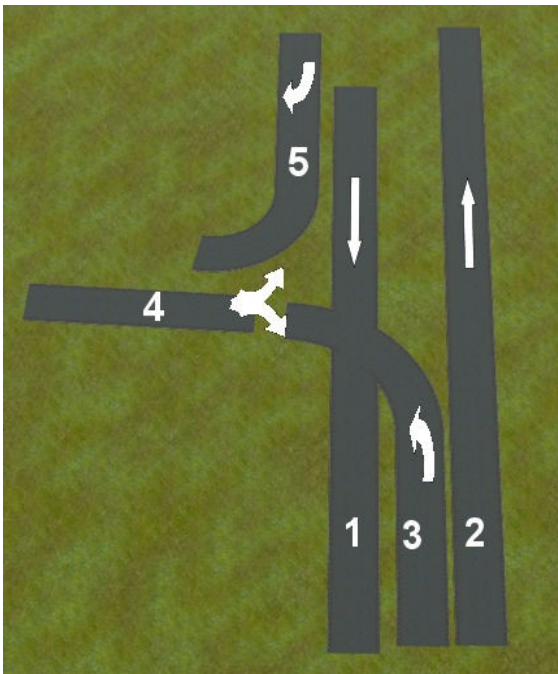


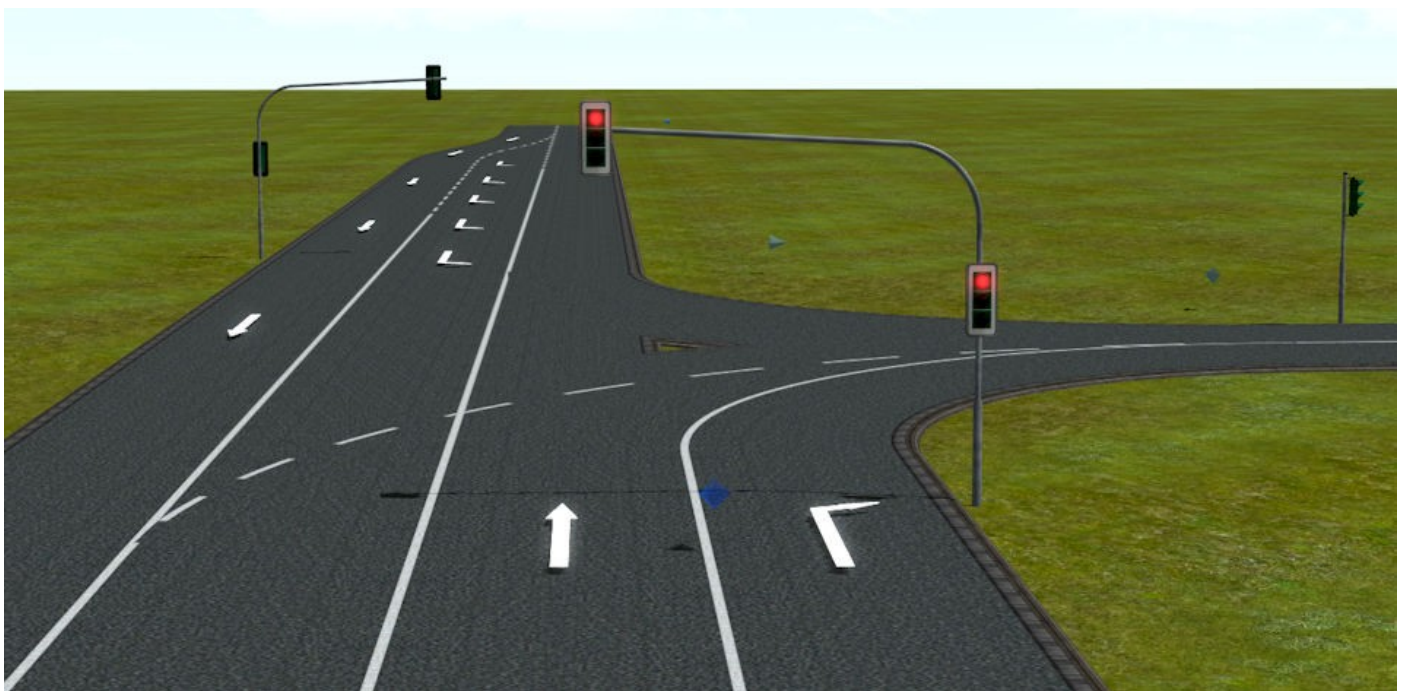
## 50.1 Ampelschaltung für Einmündung mit Abbiegespuren

Um die [hier](#) dargestellte Einmündung mit ihren Abbiegespuren noch sicherer zu gestalten, bietet sich eine Ampelschaltung an.

Um nicht den Überblick zu verlieren, wer wann fahren darf und wer nicht, bietet sich eine einfache Skizze an. Mit deren Hilfe können wir nun auch den - im wahrsten Sinne des Wortes - Schaltkreis erstellen. Jedes Zahnrad steht für einen Gruppenkontaktpunkt, in dem die zeitgleichen Aktionen der Ampeln zusammengefaßt sind. Wer es ganz genau machen möchte, kann dann in den jeweiligen Kontaktpunkten der Ampeln noch eine geringfügige Schaltverzögerung und eine Startverzögerung von 1-2 Sekunden einstellen. Dann fahren die Fahrzeuge nicht sofort los (...sondern legen erstmal den Gang ein).



Bei der Wahl der Ampelmodelle ist darauf zu achten, daß sie mehrbegriffig sind. Ich nutze in meinem Beispiel das Ampelsystem von NP1.



Im Trend-Shop gibt es

[Ampel-Set 1](#)

und

[Ampel-Set 2](#)

Bei der Einstellung der Ampeln steht hier bereits die genaue Anzeige der Lichter. Bei anderen Modellen kann statt "grün"= "Fahrt" stehen und an Stelle der Farbmöglichkeiten 3x "Halt". In diesem Fall ist dann probieren angesagt.

Ist euer Schaltkreis fertig und die Ampeln eingestellt, können wir das Schaltauto in den Schaltkreis setzen. In diesem Beispiel fährt es mit ca. 10 km/h entgegengesetzt dem Uhrzeigersinn. Die Geschwindigkeit richtet sich nach der Größe des Kreises. Je langsamer das Schaltauto, desto länger die Ampelphasen.

tycoon